

# Pulgas e Carrças?



# Venham elas!



**Eliminall<sup>®</sup> a protecção contra pulgas e carraças para cães e gatos.**

## Protecção contínua contra pulgas e carraças.

### O que é o Eliminall®?

Eliminall® é um medicamento indicado para o tratamento de pulgas, carraças e piolhos.

### Pode ser utilizado em cães e gatos?

Sim, o Eliminall® protege o cão contra pulgas, carraças e piolhos e o gato contra pulgas e carraças.

### Quando e com que frequência devo aplicar Eliminall®?

Eliminall® deve ser aplicado uma vez por mês durante todo o ano, de forma a garantir um nível de protecção contínuo. As alturas do ano de maior risco de pulgas, carraças e piolhos são a Primavera, o Verão e o Outono.

### Em que formulação é comercializado o Eliminall®?

Eliminall® é uma formulação em spot on (solução de pequeno volume para aplicação na pele) comercializado sob a forma de uma pipeta especialmente desenvolvida para ser mais simples de utilizar.



## Quais os parasitas externos mais frequentes?

### PULGAS

São pequenos parasitas externos saltitantes que se alimentam do sangue do seu animal de estimação. Podem causar graves problemas de saúde aos cães e gatos e inclusivamente a si e à sua família.



### CARRAÇAS

São pequenos parasitas externos que se fixam na pele do seu animal de estimação (tanto no cão como no gato) onde se alimentam de sangue. São responsáveis pela transmissão de patologias graves, como a temível Febre da Carraça.



### PIOLHOS

Os piolhos são insectos que se alimentam do sangue ou de fragmentos de pele do seu animal de estimação.

Ao contrário das pulgas, os piolhos não são saltitantes.



## Como saber se o meu animal de estimação foi infestado por parasitas externos?

De um modo geral, os parasitas externos são facilmente visíveis, podendo estar fixos na pele (carraças) ou móveis sobre o pelo do hospedeiro (pulgas e piolhos). Estes parasitas causam frequentemente irritação da pele do seu animal de estimação, acompanhada de comichão e queda de pelo. Sempre que o seu animal apresente desconforto e se coce mais que o normal, deve suspeitar da presença de parasitas externos.

## O que fazer se o meu animal de estimação for infectado por parasitas externos?

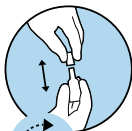
Deve utilizar um medicamento que mate rapidamente as pulgas, carraças e piolhos, como o Eliminall®.

Desta forma evita a irritação da pele e minimiza o risco de transmissão de doenças.

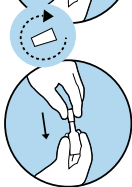
A prevenção contra infestações por parasitas externos é de extrema importância, pelo que mesmo que estes não sejam visíveis na pele do seu animal, deve protegê-lo de forma contínua, através da aplicação mensal de Eliminall®.



## Como aplicar Eliminal<sup>®</sup>?



**1º Passo:** Remova a pipeta da embalagem. Segure a pipeta entre os dedos, rode e remova a tampa.



**2º Passo:** Inverta a tampa e reintroduza-a novamente na pipeta. Pressione a tampa contra a pipeta e rode, de forma a perfurar o selo.



**3º Passo:** Afaste bem o pelo na zona superior do pescoço do animal (entre a nuca e as omoplatas), de forma a que a pele fique bem visível.



**4º Passo:** Coloque a ponta da pipeta em contacto com a pele e aperte suavemente de modo a esvaziar o seu conteúdo.

**Eliminal<sup>®</sup>** está disponível em 5 dosagens diferentes, de acordo com o peso do seu animal.

Medicamento veterinário não sujeito a receita médico-veterinária. Antes de utilizar, leia atentamente o rótulo e o folheto informativo. O medicamento veterinário pode causar irritação nos olhos e mucosas. Em caso de dúvida ou persistência dos sintomas deve consultar o seu Médico Veterinário.